



PALPEURS INDUCTIFS TESA AVEC CÂBLE DÉTACHABLE

Les *PALPEURS INDUCTIFS TESA AVEC CÂBLE DÉTACHABLE* permettent aux utilisateurs de rendre l'entretien de leurs stations de mesure plus rapide et moins cher.

Avec la possibilité de dévisser le palpeur de son câble, les opérations de changement sont plus faciles et consomment moins de temps et de ressources.

Particulièrement adapté pour des dispositifs multicotes, le câble résistant et flexible combiné à un connecteur robuste permet l'utilisation des palpeurs TESA dans des environnements difficiles.



CARACTÉRISTIQUES UNIQUES :

- CÂBLE DÉTACHABLE AVEC CONNECTEUR ROBUSTE
- ENTRETIEN FACILE ET RAPIDE EN RETIRANT SEULEMENT LE PALPEUR
- CÂBLE FLEXIBLE ET RÉSISTANT
- INTERCHANGEABLE AVEC PALPEURS TESA À CÂBLE INTÉGRÉ



ÉCONOMISEZ JUSQU'À 50%* DE VOTRE TEMPS D'ENTRETIEN AVEC DES PALPEURS FACILES À DÉMONTER !

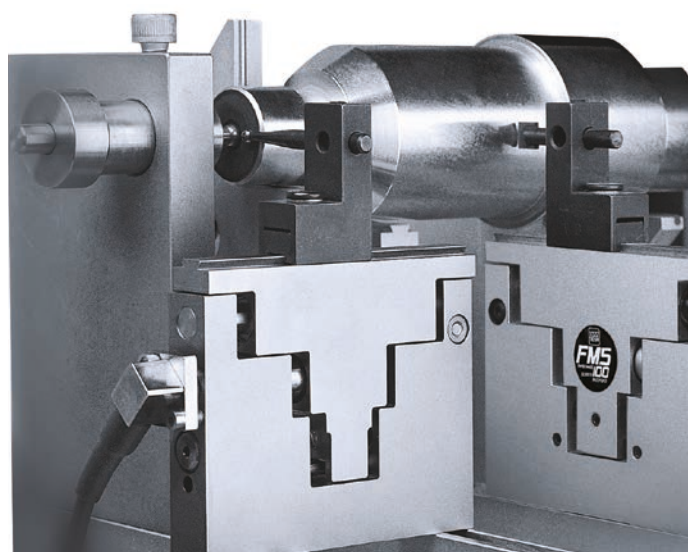
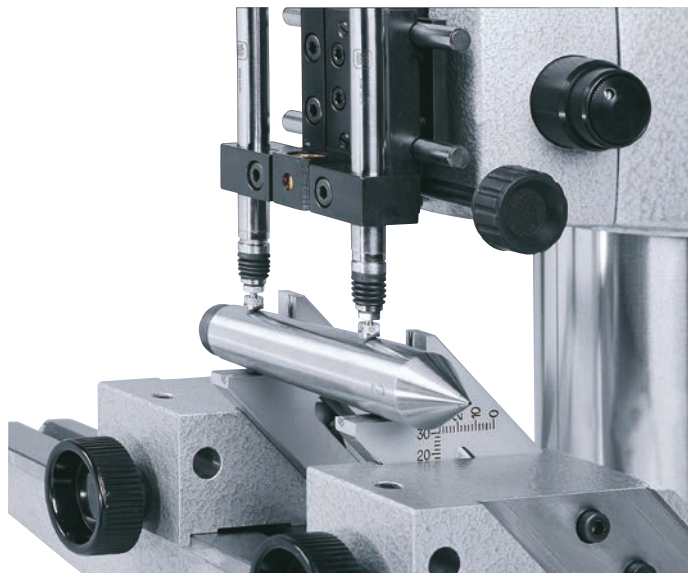
Depuis plus de 40 ans, TESA fabrique des palpeurs inductifs reconnus pour leur remarquable répétabilité ($0,01 \mu\text{m}$) et leur faible hystérésis ($0,02 \mu\text{m}$).

Sur la base de cette même technologie fiable, TESA élargit sa gamme avec des versions à câble détachable.

Les applications avec des palpeurs TESA sont maintenant plus faciles avec la possibilité de déconnecter le câble du palpeur.

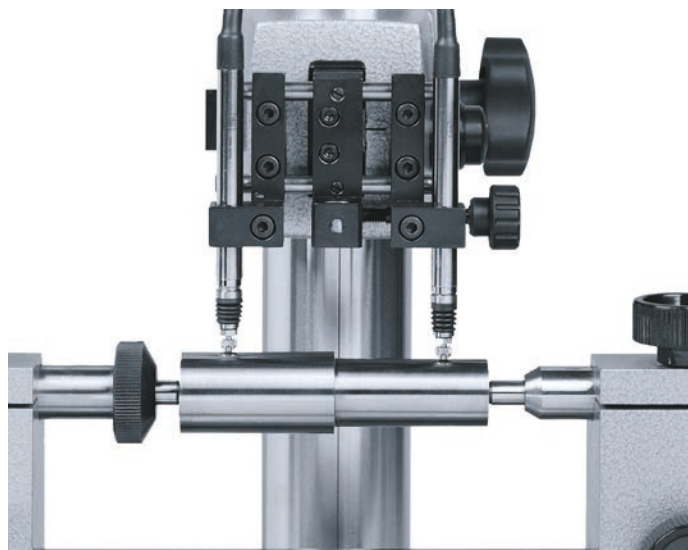
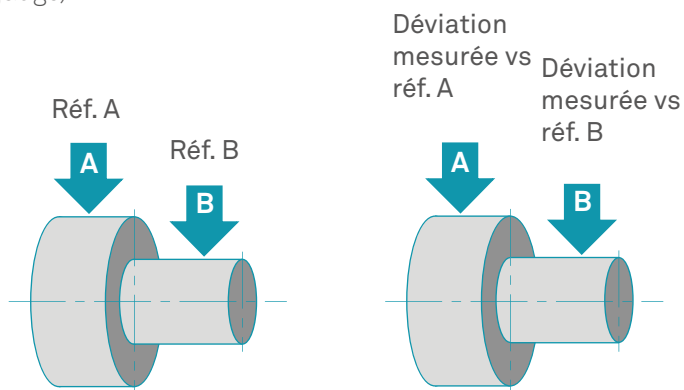
La taille (longueur et diamètre) du palpeur reste la même que les versions à câbles intégrés.

Les palpeurs inductifs détachables TESA sont également disponibles par lot de 10.



APPLICATION MULTICOTES

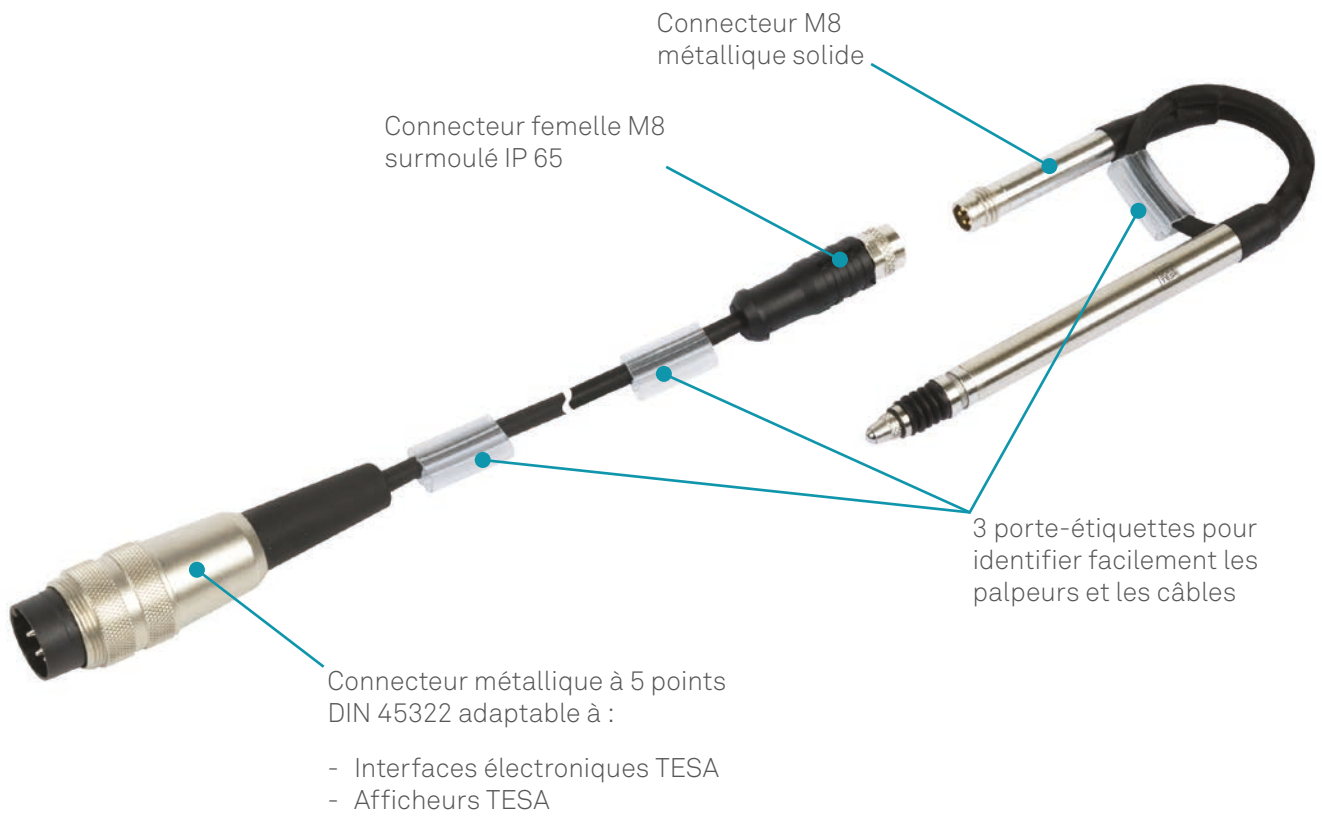
Les palpeurs détachables TESA sont particulièrement adaptées aux applications multicotes, où plusieurs palpeurs sont utilisés pour mesurer une pièce par rapport à une référence (cale étalon, bague de réglage, jauge).



*Calcul effectué sur le temps moyen de démontage

CÂBLE FLEXIBLE ET RÉSISTANT :

- Rayon min. de 5 mm
- Résistant à l'huile (selon VDE 0472 partie 803 méthode B)
- Résistant à l'hydrolyse

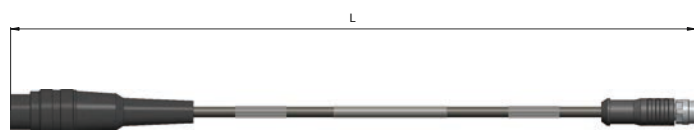


	Désignation	Numéro d'article Unité simple	Numéro d'article Jeu de 10 unités	Étendue de mesure (mm)	Course de la tige de mesure (mm)	Sortie du câble	Relevage de la tige de mesure	Soufflet de protection	Force de mesure nominale (N)
	GT 21-I Det	03210934	03290233	+/- 1	4,3	Axiale	Mécanique	Nitrile	0,63
	GT 22-I Det	03210944	03290234	+/- 1	4,3	Radiale	Mécanique/vacuum	Nitrile	0,63
	GT 27 Det	03230127	03230227	+/- 2	10,3	Axiale	Mécanique	Viton	0,63
	GT 28 Det	03230126	03230226	+/- 2	10,3	Radiale	Mécanique/vacuum	Viton	0,63
	GT 282 Det	03230153	03290241	+/- 2	10,3	Radiale	Pression pneumatique	Viton	1
	GT 282-A Det	03230169	03290273	+/- 2	10,3	Radiale	Pression pneumatique	-	0,85
	GT 61 Det	03230141	03290253	+/- 5	10,3	Axiale	Mécanique	Viton	0,9
	GT 62 Det	03230142	03290235	+/- 5	10,3	Radiale	Mécanique/vacuum	Viton	0,9
	GT 622 Det	03230155	03290242	+/- 5	10,3	Radiale	Pression pneumatique	Viton	2
	GT 622-A Det	03230171	03290275	+/- 5	10,3	Radiale	Pression pneumatique	-	1
	GTL 222 Det	03230154	03290240	+/- 1,5	4,3	Radiale	Pression pneumatique	Viton	1,2
	GTL 222-A Det	03230163	03230271	+/- 1,5	4,3	Radiale	Pression pneumatique	-	1,2
	FMS 100 Det	03230119	-	+/- 2	5,8	Axiale	Par pression d'air (en option)	-	2
	FMS 102 Det	03230128	-	+/- 2	5,8	Radiale	Par pression d'air (en option)	-	2

*Pour une amplitude de 10 % de la dernière valeur de l'étendue de mesure

CÂBLES COMPATIBLES

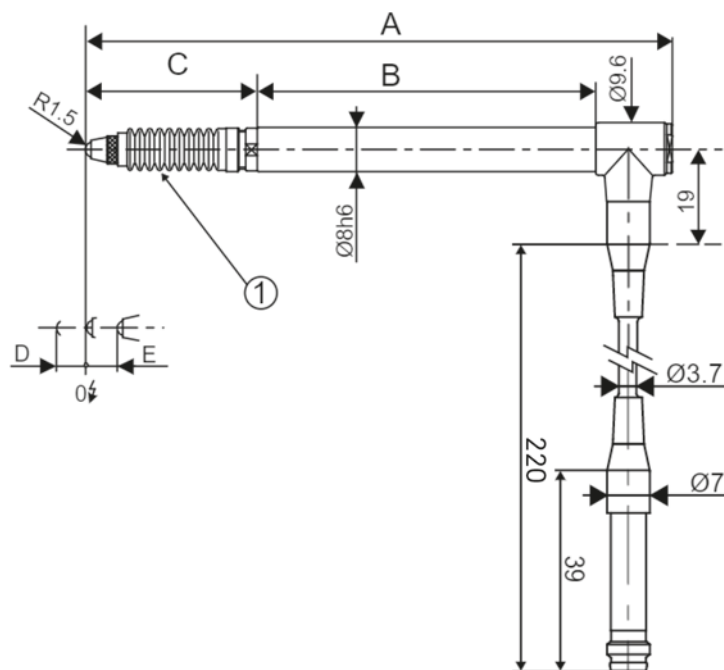
L (m)	Numéro d'article Unité simple	Numéro d'article Jeu de 10 unités
2	03240302	03240303
5	03240305	-
10	03240310	-



Masse mobile (g)	Limite fréquence mécanique max*	Répétabilité (μm)	Erreurs max. tolérées pour les écarts de linéarité (L en mm) (μm)	Hystérésis (μm)	Indice de protection (IP XX)	Fiche technique N°	Équivalence avec câble intégré
6	60	0,01	$0,2+3 \cdot L^3$	0,02	65	03200637	03210904
6	60	0,01	$0,2+3 \cdot L^3$	0,02	65	03200638	03210924
8	60	0,05	$0,2+3 \cdot L^3$	0,05	65	03200639	03230027
8	60	0,05	$0,2+3 \cdot L^3$	0,05	65	03200640	03230026
8	60	0,05	$0,2+3 \cdot L^3$	0,05	65	03200642	03230053
8	60	0,05	$0,2+3 \cdot L^3$	0,05	50	03200645	03230069
8	60	0,05	$1+4 \cdot L$	0,05	65	03200635	03230041
8	60	0,05	$1+4 \cdot L$	0,05	65	03200636	03230042
8	60	0,05	$1+4 \cdot L$	0,05	65	03200643	03230055
8	60	0,05	$1+4 \cdot L$	0,05	50	03200646	03230071
6	60	0,015	$0,2+2,4 \cdot L^2$	0,02	65	03200641	03230054
6	60	0,015	$0,2+2,4 \cdot L^2$	0,02	65	03200644	03230063
110	25	0,5	$0,2+3 \cdot L^3$	0,5	50	03200647	03230019
110	25	0,5	$0,2+3 \cdot L^3$	0,5	50	03200648	03230028

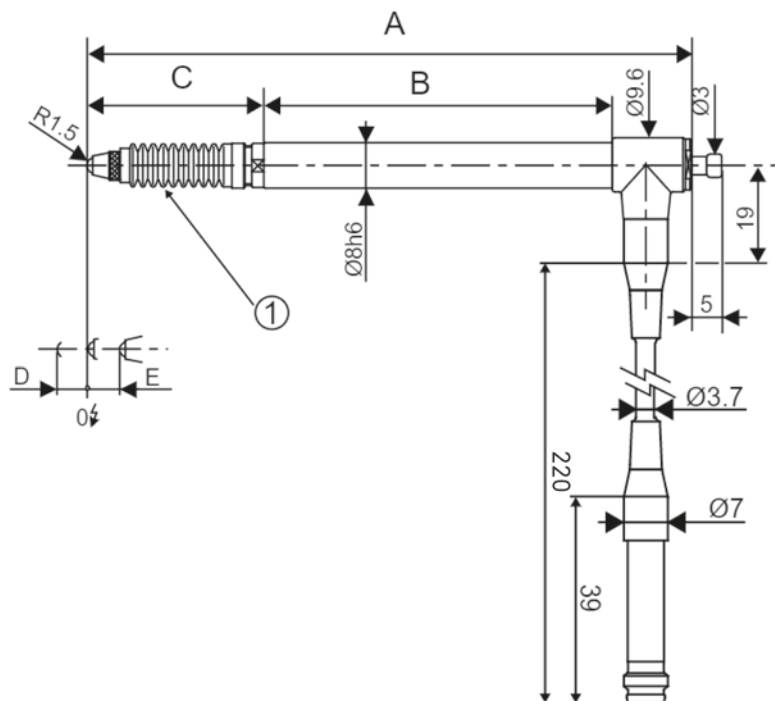
DESSINS D'ENCOMBREMENT

Palpeurs avec relevage de la tige de mesure MÉCANIQUE ou par VIDE
GT22 Det / GT28 Det / GT62 Det



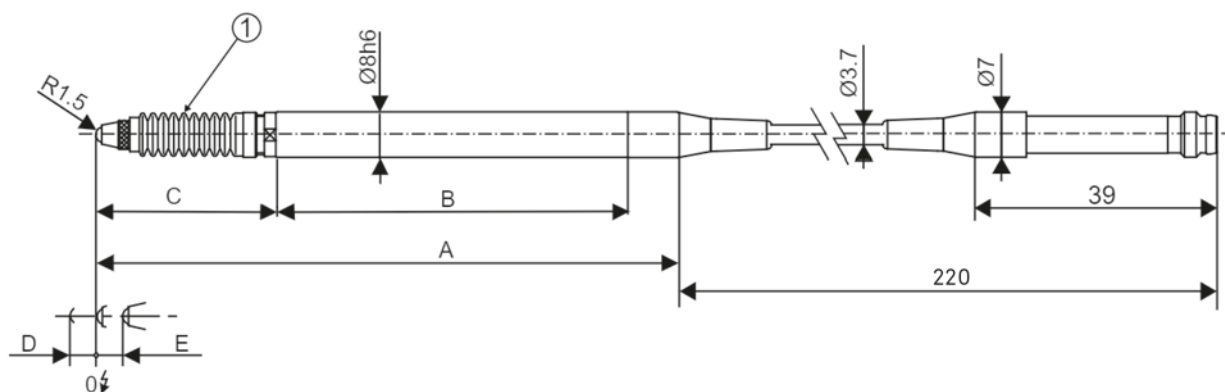
Désignation	Numéro d'article	①	A (mm)	B (mm)	C (mm)	D (mm)	E (mm)
GT22 Det	03210944	Nitrile	81,5	47	20,5	-1,2	+3
GT28 Det	03230126	Viton	108,4	62,5	31,9	-1,2	+9
GT62 Det	03230142	Viton	110,7	67,2	29,5	-5	+5

Palpeurs avec activation de la tige de mesure par PRESSION PNEUMATIQUE
GTL222 Det / GT282 Det / GT622 Det



Désignation	Numéro d'article	①	A (mm)	B (mm)	C (mm)	D (mm)	E (mm)
GTL222 Det	03230154	Viton	81,5	47	20,5	-1,5	+1,5
GTL222-A Det	03230163	-	81,5	47	20,5	-1,5	+1,5
GT282 Det	03230153	Viton	108,4	62,5	31,9	-2,2	+8
GT282-A Det	03230169	-	108,4	62,5	31,9	-2,2	+8
GT622 Det	03230155	Viton	110,7	67,2	29,5	-5	+5
GT622-A Det	03230171	-	110,7	67,2	29,5	-5	+5

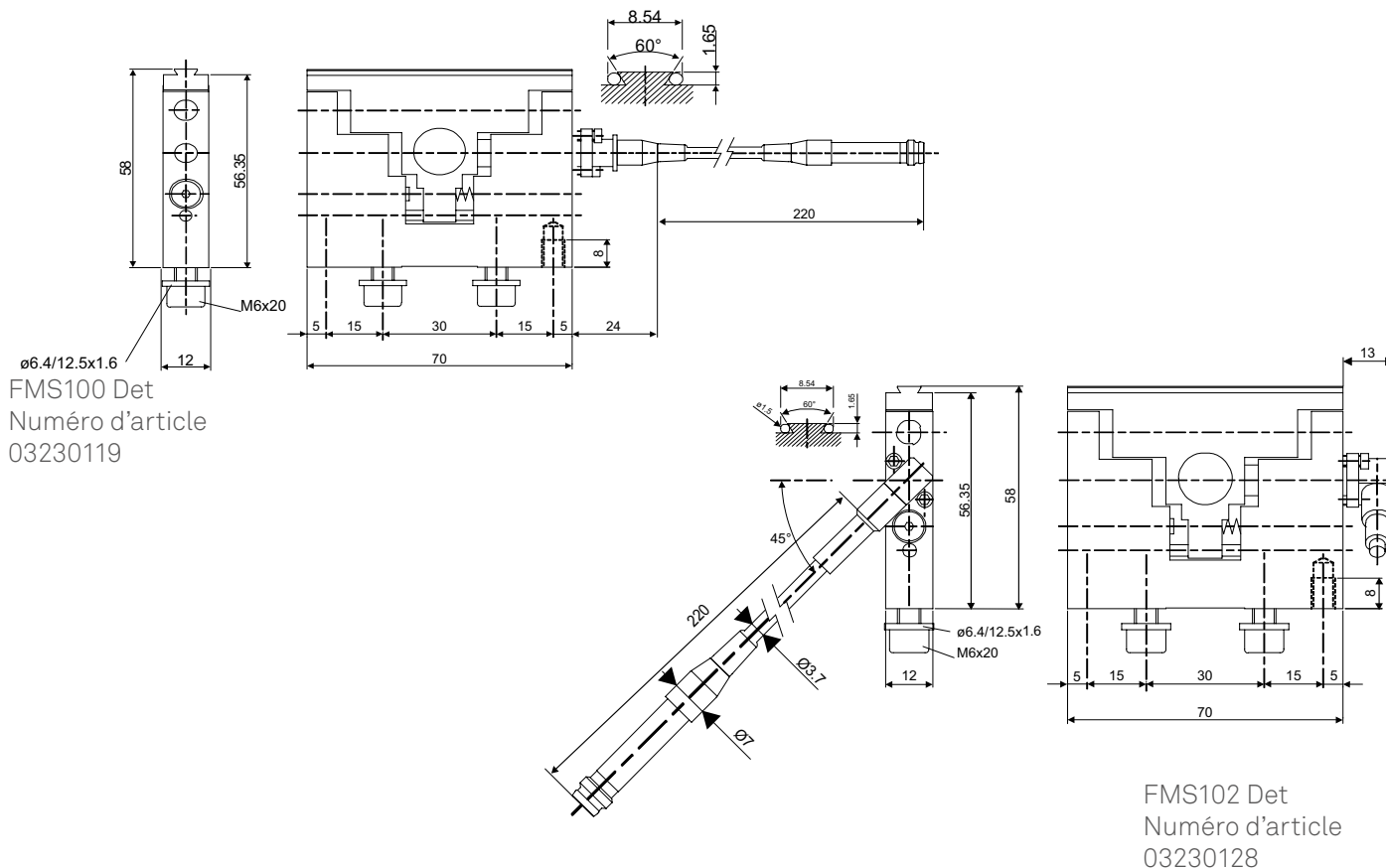
Palpeurs avec relevage de la tige de mesure MÉCANIQUE
GT21 Det / GT27 Det / GT61 Det



Désignation	Numéro d'article	①	A (mm)	B (mm)	C (mm)	D (mm)	E (mm)
GT21 Det	03210934	Nitrile	92	61,5	20,5	-1,2	+3
GT27 Det	03230127	Viton	117,9	76,5	31,9	-1,2	+9
GT61 Det	03230141	Viton	120	81	29,5	-5	+5

Palpeurs avec relevage de la tige de mesure par PRESSION D'AIR (en option)
FMS100 Det / FMS102 Det

Dimensions en mm



ACCESSOIRES

BOÎTIERS INTERFACE ÉLECTRONIQUE

Les interfaces électroniques permettent de gérer, synchroniser les palpeurs inductifs et permettent le transfert de données à un ordinateur ou à un automate.

INTERFACE POUR PALPEURS TESA – SÉRIE BPX

Système modulaire disponible en 2 exécutions (BPX et TWIN-Station) pour l'adaptation digitale des signaux de mesure et leur transmission à un ordinateur.

Ces unités sont d'importants composants pour les dispositifs multicotes appliqués pour la commande et la surveillance centralisées des processus.

Entrées des signaux – 1 à 4 palpeurs standard demi-pont TESA.

Sortie des signaux – digital, RS232 par port USB.

- Connexion directe sur le port USB de l'ordinateur.
- Mode opérationnel Stand Alone: pré-programmation via ordinateur, puis le BPX peut effectuer une fonction simple de mesure, avec signal de classification relais via le connecteur Sub-D 15P.
- Adaptation optimale à vos applications de mesure: connecter des palpeurs additionnels, par exemple 16 palpeurs grâce à la mise en série USB de 4 BPX.
- Grande fiabilité fonctionnelle et haute précision.
- Immunité élevée contre les perturbations environnantes qu'elles soient d'origine électrique ou provoquées par des agents contaminants solides ou liquides.
- BPX est compatible et peut être utilisé avec TWIN-Station.
- Logiciel d'interfaçage TIS compris dans la livraison du BPX (art. no 05030010): affichage des valeurs mesurées. Possibilités d'indiquer des tolérances, des fonctions simples +A, -A, +A+B, +A-B et export des valeurs dans un fichier .CSV.



BPX: face avant



BPX: face arrière



Logiciel TIS, inclus dans la livraison du BPX

Numéro d'article	Nombre d'entrées palpeurs	Connecteur
05030010	4	Sub-D 15 p/f (pour signaux relais In/Out)

À propos de TESA

Depuis plus de 75 ans, TESA se distingue sur le marché pour l'excellence de ses produits, son savoir-faire unique en micromécanique et usinage de précision ainsi que son expérience largement éprouvée dans le domaine de la métrologie dimensionnelle.

La marque TESA est le leader mondial des mesureurs verticaux et une figure emblématique par sa vaste gamme d'instruments comprenant notamment : pieds à coulisse, micromètres, comparateurs, indicateurs à levier et palpeurs inductifs. TESA s'impose comme une véritable référence dans le contrôle d'entrée, les ateliers de production et les laboratoires de contrôle qualité.

À propos de Hexagon Manufacturing Intelligence

Hexagon Manufacturing Intelligence aide les fabricants industriels à développer les ruptures technologiques d'aujourd'hui et à mettre au point les produits révolutionnaires de demain. En tant que grand spécialiste des outils de métrologie et des solutions de production, notre savoir-faire en matière de perception, réflexion et action (autrement dit collecter, analyser et utiliser activement les données de mesure) donne à nos clients la confiance pour accroître leur vitesse de production, d'accélérer leur productivité et dans le même temps, d'améliorer la qualité de leurs produits.